

СОВЕТУЮТ ПРОФЕССИОНАЛЫ

АТМОСФЕРА КРАСОТЫ

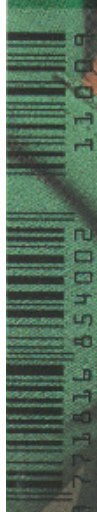
СЕНТЯБРЬ 2011 (79)

ТЕЛО —
ПРОГРАММА ANTI-AGE

СТРЕСС —
КАК ВОССТАНОВИТЬ КОЖУ

КРИОТЕРАПИЯ —
КОСМИЧЕСКИЙ ХОЛОД

ОФИСНЫЙ
СТИЛЬ —
ЖЕСТКИЕ ПРАВИЛА



ОБОЙДЕМСЯ БЕЗ УКОЛОВ

Активная мимика придает лицу выразительность и живость, но она же вызывает появление морщин. Причем — в отличие от возрастных изменений — мимические морщины могут появиться даже у очень молодых людей. До сих пор с ними боролись только путем инъекций ботулотоксина, теперь же появилась альтернатива — кремы.

ТЕКСТ: ДАРЬЯ СОЛНЦЕВА

никать в базальный слой эпидермиса и осуществлять модуляцию мышечных сокращений, попросту говоря — расслаблять мышцы; тем самым он устраняет основную причину возникновения мимических морщин. Таким образом, в распоряжении косметологов появился первый миорелаксант для наружного применения — альтернатива ботулотоксину.

Справедливости ради надо отметить, что полноценно соперничать с инъекциями такие кремы не могут. Главным их отличием является то, что гексапептид лишь замедляет проводимость нервного импульса, но не блокирует его передачу полностью. Если ботокс способен буквально парализовать мимику, то крем действует постепенно и гораздо мягче — он просто не дает мышцам сокращаться в полную силу; при этом у человека сохраняется естественное выражение лица. Немаловажно еще и то, что кремы-миорелаксанты не содержат токсинов и физиологически совершенно безопасны.

И все же при всех своих плюсах аргирелин не оказывал столь явного действия, какое от него ожидали. Поиск более эффективных веществ привел к созданию трипептида SYN-AKE (химическое название — трипептид диаминобутирол бензиламида диацетат). Данный пептидный комплекс имитирует действие нейромышечного блокатора яда храмовой гадюки (*Tropido Laemus Wagleri*), но при этом абсолютно безвреден. Длительное расслабление мимических морщин достигается за счет действия белка, который препятствует передаче нервных импульсов благодаря блокаде ацетилхолиновых рецепторов.

Трипептид SYN-AKE более эффективен в сравнении с аргирелином, так как имеет

меньший размер (три молекулы вместо шести), что позволяет ему легче преодолевать эпидермальный барьер. К тому же у SYN-AKE другой механизм проникновения: не через поры, а по волосяным фолликулам. Таким образом, активному веществу крема не приходится «продираться» через клеточные мембраны, которые являются сложным препятствием на пути к нервным окончаниям.

«Что касается выраженности и продолжительности действия SYN-AKE, то результат проявляется постепенно и нарастает в течение месяца, — продолжает Ксения САМОДЕЛКИНА, врач-дерматокосметолог компании «Салонная косметика». — Лицо после применения крема выглядит совершенно естественно, мимика остается свободной, а морщины уменьшаются. У нас есть клинические данные, подтверждающие сокращение морщин на 20% и более.

Расслабляющий компонент не оказывает системного влияния, он остается только в обработанной мышце и постепенно исчезает в течение четырех-шести месяцев после окончания курса применения. Кстати, средства с ботокс-эффектом можно наносить там, где инъекции не рекомендованы, — например, в зоне вокруг губ. И хотя эффект не будет стопроцентным, результат вы обязательно заметите.

Миорелаксирующие кремы также можно использовать в качестве поддерживающего средства после инъекционного введения ботулотоксина для продления его действия. На практике у ряда пациентов мышцы начинают оживать уже через два-три месяца после процедуры, кремы же позволяют удлинить этот срок до полугода и больше.

Кстати, еще одно преимущество применения наружных препаратов состоит

Когда мы хмуримся, улыбаемся или щуримся, возникают повторяющиеся сокращения лицевых мышц, которые приводят к образованию морщин на лбу, переносице, вокруг глаз.

Даже незэмоциональные люди могут обзавестись мимическими морщинами, например, если жмурятся от яркого солнца или напрягают брови и лоб во время сосредоточенного чтения. Кроме того, мимические заломы возникают при хроническом стрессе, постоянно испытываемой злобе, страхе, грусти — все эти эмоции, подобно маске, отражаются на нашем облике. Недаром говорят, что в двадцать лет мы имеем лицо, которое нам подарила природа, а после тридцати — лицо, которое сами заслужили. В итоге весельчак получает сеточку морщинок вокруг глаз, а угрюмый тип — глубокую борозду между бровями.

Дополнительным механизмом формирования морщин является уменьшение эластичности тканей из-за естественного старения кожи, а также воздействие внешних негативных факторов (оксидантный стресс, погодные и экологические условия).

Для решения проблемы до недавнего времени применялись исключительно инъекции ботулотоксина — нейротоксина, вырабатываемого бактериями ботулизма. Такой препарат надолго блокирует двигательную активность мышц, за счет чего кожа над ними постепенно восстанавливает свою эластичность — в результате морщины исчезают. И хотя в больших количествах токсичный белок вызывает мышечный паралич и смерть, в косметологии для обездвиживания мышц лица используется ботулинический токсин типа А в безопасных для здоровья дозах.

Многих смущают в этой процедуре уколы, которые далеко не все хорошо переносят, а если специалист не рассчитает с дозировкой, то есть риск получить неподвижную маску вместо лица или птоз (опущение) тканей. Таким образом, применение ботулотоксина имеет свои минусы, и разработчики косметических препаратов продолжают поиск альтернатив.

НОВОЕ РЕШЕНИЕ

Некоторое время назад у косметологов появился неинвазивный и безопасный способ коррекции мимических морщин — с помощью кремов, обладающих ботоксоподобным действием.

«Кремы с ботокс-эффектом» получили свое название благодаря схожести с ботоксом влиянию на нервные окончания мышц, — объясняет Светлана РЫШКИНА, технолог-разработчик компании «Салонная косметика». — Но это не значит, что в составе этих средств содержится ботулотоксин. Добавить его в крем невозможно как минимум по двум причинам: во-первых, его сложно стабилизировать в эмульсионной форме, во-вторых, он окисляется под действием кислорода и воды (а вода входит в состав крема). В итоге ученые пошли другим путем: около десяти лет назад на базе коротких цепочек аминокислот (пептидов) были синтезированы особые белки, которые блокируют деятельность нервных окончаний. Действуют они по принципу вытеснения белков, побуждающих мышцы к сокращению. Наиболее популярным среди этих веществ стал ацетил гексапептид-3, известный в косметике как аргирелин. Аргирелин способен после нанесения на кожу про-

РЕЗУЛТАТ НАЛИЦО



в том, что кремы помимо «ботокс»-пептидов содержат ряд увлажняющих, питающих и омолаживающих компонентов. Кожа получает комплексный уход и сохраняет оптимальный гидробаланс, тогда как уколы лишь блокируют мимическую активность».

ПОЧУВСТВУЙ РЕЗУЛЬТАТ!

Наиболее заметные результаты кремы дают в возрастной группе 35—45, а вот после 50 лет устранить морщины только наружными средствами уже не получится. Надо также иметь в виду, что миорелаксанты не действуют на мелкую сеточку морщинок, появившихся вследствие обезвоживания или фотоповреждения, а также на мешки под глазами.

Итак, **средства-миорелаксанты** позволяют замедлить процесс старения, сократить глубину уже существующих мимических морщин и предотвратить

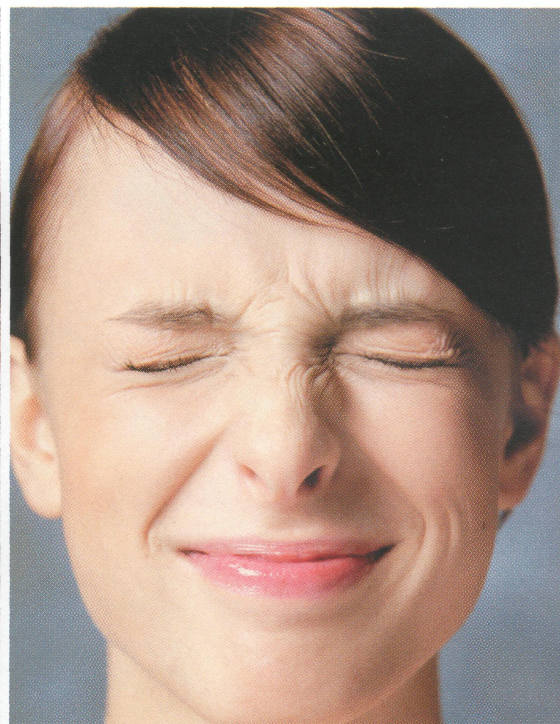
появление новых. Ярко выраженное действие кремы оказывают в следующих зонах:

- **горизонтальные морщины на лбу;**
- **вертикальные морщины между бровями;**
- **косые морщины на боковых поверхностях переносицы;**
- **морщины на спинке носа;**
- **«гусиные лапки» у внешних углов глаз.**

Зоны, в которых результат менее выражен:

- **морщины на веках;**
- **носогубные складки;**
- **вертикальные морщины над и под губами;**
- **вертикальные и горизонтальные морщины на шее.**

Для достижения максимального эффекта от применения косметических средств с трипептидом SYN-АКЕ специалисты рекомендуют следующую схему: десять салонных процедур два раза в неделю плюс поддерживающий домашний уход.



Салонная процедура начинается с пилинга, который помогает подготовить кожу к нанесению активного средства и более глубокому его проникновению. Ферментативный скраб Boto Age Freezer обладает двойным эффектом: устраняет возрастную кератоз (утолщение рогового слоя) и усиливает впитывающие возможности кожи.

Затем с помощью аппликатора на область мимических морщин наносится интенсивная сыворотка Boto-Restavrator, проводится легкий массаж до полного ее впитывания. Препарат глубоко проникает в кожу, разглаживает морщины и предотвращает появление новых, а липосомальная основа сыворотки ускоряет доставку компонентов к тканям.

На следующем этапе проводится криомассаж с помощью замороженного в специальной форме кубика концентрата Boto-Ice. Кубиком водят по зонам мимических морщин в течение одной-двух минут до появления ощущения легкого покалывания. Сосудосуживающий эффект замороженного криоконцентрата способствует локализации действия препарата в зоне морщин. Комплекс растительных экстрактов оказывает антиоксидантное действие, способствует регенерации клеток. Натуральный увлажняющий фактор (NMF) обеспечивает выраженную гидратацию кожи.

В завершение процедуры на лицо и шею накладывают омолаживающую крем-маску Boto Age Freezer с целью коррекции и профилактики возрастных и мимических морщин. Гидролизаты коллагена и эластина, вытяжка из протеинов пшеницы и экстракты водорослей способствуют синтезу собственного коллагена и эластина. Маска восстанавливает липидный барьер эпидермиса и водный баланс кожи с помощью ком-

понентов натурального увлажняющего фактора.

Для поддержания и закрепления полученного эффекта рекомендуется применять средства домашнего ухода:

Лифтинговый дневной крем Anti-age Day active с трипептидом последнего поколения помогает снизить активность мимики, снабжает кожу витаминами и антиоксидантами, обеспечивает защиту от ультрафиолета SPF 8. Регулярное применение крема между курсами процедур предотвращает появление морщин и восстанавливает эластичность кожи.

Ночной крем Anti-wrinkle Night active содержит синергетический коктейль активных компонентов, витаминов и натуральных масел, который обеспечивает питание кожи и восстановление липидного барьера эпидермиса.

Косметологи рекомендуют использовать дневной крем в течение шести месяцев, ночной — на протяжении двух месяцев ежедневно, а затем переходить на поддерживающий режим и наносить крем один-два раза в неделю.

МЕРЫ ПРЕДОСТОРОЖНОСТИ

Кремы с эффектом ботокса являются наружными косметическими препаратами, поэтому противопоказаний к их использованию гораздо меньше, чем при инъекциях. И все-таки не рекомендуется применять их во время беременности и кормления грудью, при склонности к отекам и при индивидуальной непереносимости отдельных компонентов.

Кроме того, нельзя одновременно с «ботокс»-кремами использовать косметику с фруктовыми кислотами, так как кислота разрушает активные компоненты крема.